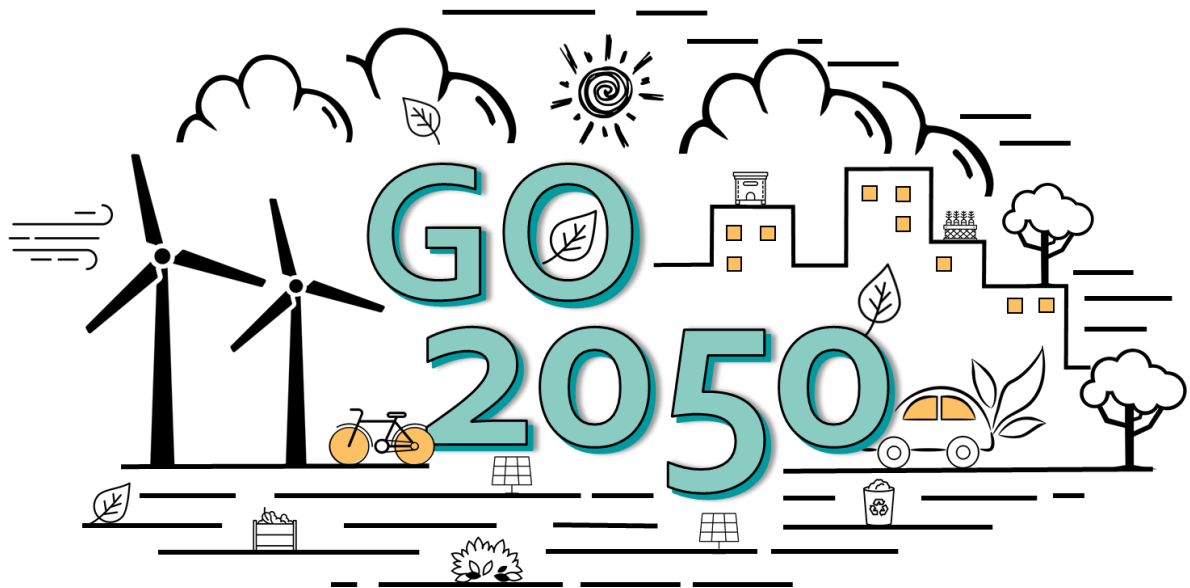




TRANSITION ENVIRONNEMENTALE

REALISER SON BILAN  
CARBONE ET SA STRATEGIE  
DE RÉDUCTION



# NOTRE SOCIÉTÉ

Créé en 2006, Vizea est un bureau d'études spécialisé dans le **développement durable**. Indépendants et éthiquement engagés pour un monde plus durable, nous avons à cœur de protéger notre planète et nos conditions de vie sur cette dernière tout en étant acteurs de son équilibre. Nous animons, dans nos projets, une dynamique mobilisant et impliquant **l'ensemble des acteurs** autour de cette démarche, qui est selon nous la clé de réussite de toute démarche de développement durable.

## VIZEA C'EST...

15 ANS D'EXPÉRIENCES EN DÉVELOPPEMENT DURABLE

MAÎTRISE DE LA MÉTHODE BILAN CARBONE DE L'ADEME

4 AGENCES (PARIS, BORDEAUX, LYON, NANTES)

PRÈS DE 250 PROJETS ACTIFS EN 2020

## Engagez votre transition environnementale ...

Vizea vous invite à engager votre réflexion sur la transition environnementale de votre organisation ou de votre entreprise à travers **la réalisation de votre bilan carbone**.

La transition bas-carbone c'est l'opportunité d'embarquer les acteurs de votre activité sur la première marche d'une **dynamique de développement durable**.

Au-delà d'une analyse monocritère centrée sur le carbone, nous vous fourniront les premières clés pour engager **une transition environnementale plus globale**.

# EXPERTISES DANS DE NOMBREUX DOMAINES



## // CARBONE

*Bilan carbone, analyse cycle de vie, ...*



## // BIODIVERSITÉ

*Etude d'impact, stratégie atténuation, ...*



## // ENERGIE

*Audit énergétique, potentiel énergies renouvelables, ...*



## // SANTÉ ET BIEN-ÊTRE

*Santé environnementale, impact sanitaire, ...*



## // MOBILITÉ

*Plan de mobilité, enquête déplacement, ...*



## // CONCERTATION

*World-café, intelligence collective, ...*



## // TRANSITION ENVIRONNEMENTALE DES ENTREPRISES

*Cartographie des impacts, cartographie des risques, trajectoire de transition, accompagnement à la mise en œuvre*

# A QUI S'ADRESSE LE BILAN CARBONE ?

Introduit par la Loi portant sur l'Engagement National pour l'Environnement du 12 juillet 2010, les Bilan des Emissions de Gaz à Effet de Serre sont obligatoires pour:

## // Entreprises

- > 500 employés (métropole)
- > 250 employés (DROM)

## // Les collectivités et EPCI

- > 50 000 habitants et n'ayant pas de PCAET
- > 250 agents

## // Les services de l'État

Ministères, agence de l'État, ...

## // Les personnes morales de droit public

> 250 employés

A noter que la loi Energie-Climat (2019) a renforcé les sanctions en cas de non réalisation du bilan carbone pour les acteurs obligés.

# NOTRE APPROCHE DU BILAN CARBONE

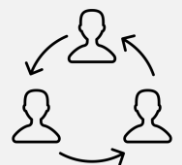
## // UNE MÉTHODE MAÎTRISÉE

Notre approche se base sur une méthode reconnue par l'ADEME, celle de la méthode Bilan Carbone® à laquelle nos collaborateurs sont formés. Ainsi, votre bilan respectera les exigences réglementaires.



## // UNE DÉMARCHE PARTAGÉE

Engager ses collaborateurs dans la transition environnementale et bas-carbone c'est aussi les mobiliser dans la démarche. Au-delà d'assurer une démarche partagée, la mobilisation de l'intelligence collective est une des clés du succès vers un plan d'actions opérationnel.



## // UN PLAN D' ACTIONS GLOBAL

La mobilisation de l'ensemble de nos experts (énergie renouvelables, déchets, eau, mobilité, ...) nous permet de dépasser les limites d'une approche monocritères, centrée sur le carbone, par une approche environnementale globale.



## // UN ACCOMPAGNEMENT A LA MISE EN ŒUVRE

Un arsenal d'outils d'accompagnement à la mise en œuvre de votre transition (études énergies renouvelables, audit énergétique, plan de mobilité, formation, etc..) que nous pouvons mobiliser pour compléter votre démarche bilan carbone.



# // RÉALISEZ VOTRE DEVIS EN LIGNE



La réglementation vous impose de réaliser votre bilan carbone ?

Vous souhaitez vous engager dans une démarche volontaire de réduction de vos émissions de gaz à effet de serre ?

Vous souhaitez connaître le coût d'un bilan carbone ?

Réalisez votre devis en ligne sur notre site internet  
[www.vizea.fr](http://www.vizea.fr)

Pour plus d'informations, n'hésitez pas à prendre contact avec notre référent bilan carbone: Brandon STORDEUR / [carbone@vizea.fr](mailto:carbone@vizea.fr) / +33 1 84 19 69 00

## ILS NOUS ONT FAIT CONFIANCE POUR LEUR APPROCHE CARBONE



subsea 7



Bouygues Immobilier

BNP PARIBAS IMMOBILIER



Sefri Cime

VERRECCHIA  
GUIDÉ PAR L'EXIGENCE

Bagneux



ATLAND  
FONCIÈRE

CRÉDIT AGRICOLE IMMOBILIER



SIÈGE ÎLE-DE-FRANCE  
59 AV. AUGUSTIN DUMONT  
92240 MALAKOFF



VIZEA  
[WWW.VIZEA.FR](http://WWW.VIZEA.FR)



CONTACT  
[CARBONE@VIZEA.FR](mailto:CARBONE@VIZEA.FR)