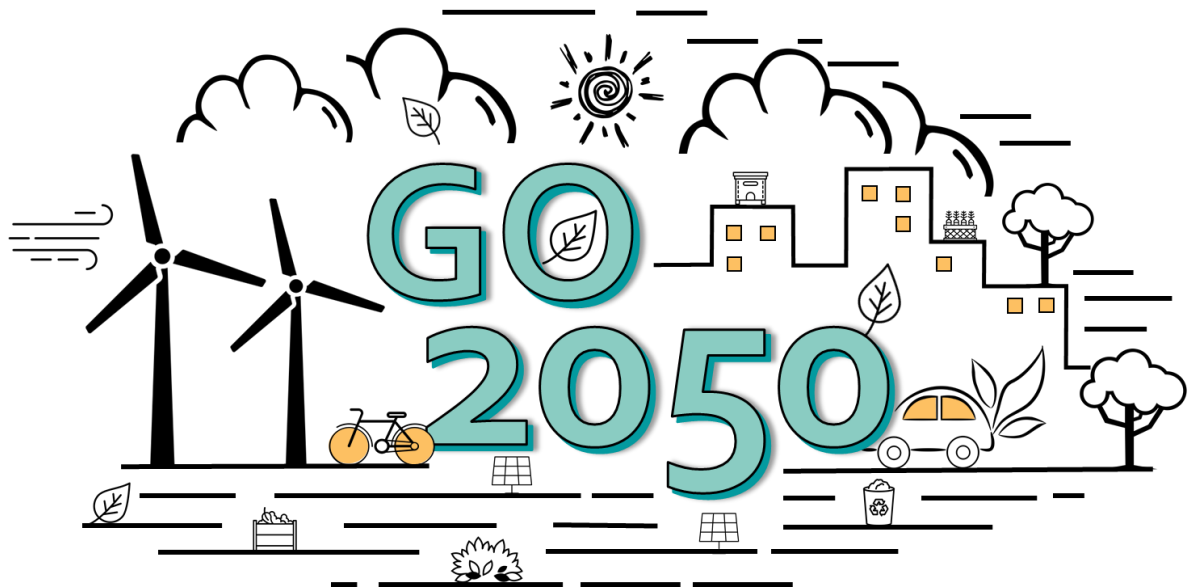




APPROCHE SANTÉ VILLES & TERRITOIRES

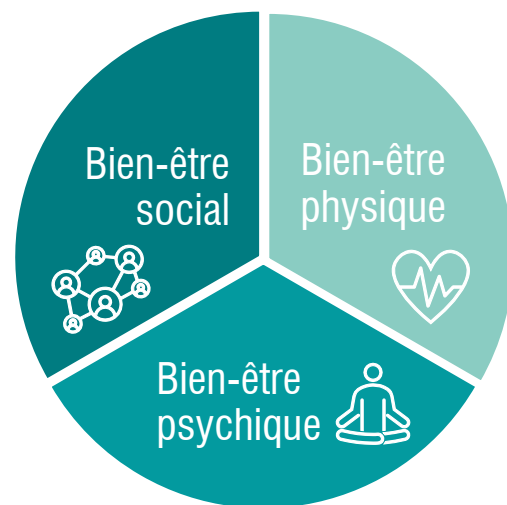
BAROMÈTRE
SANTÉ ENVIRONNEMENTALE



POURQUOI PRENDRE EN COMPTE LA SANTÉ ?

Des déterminants multiples

Pour l'OMS, la santé est un **état de complet bien-être physique, mental (ou psychique) et social** (caractérisé par les modes de vies et de travail). Ainsi, la santé résulte du **cumul d'expositions à des déterminants de santé, à la fois facteurs de risques** tels que la pollution de l'air, les nuisances sonores et l'isolement social, **mais aussi facteurs de protection**, comme le lien social, l'accès à l'emploi, à l'éducation, l'accès aux espaces verts, etc.



L'aménagement des territoires influencent directement le bien-être des populations

Le milieu urbain, qui concentre aujourd'hui la majorité de la population, des consommations d'énergie, des émissions de gaz à effet de serre et l'exposition aux nuisances associées, représente une opportunité d'agir pour y faire face. Répondre à ces enjeux nécessite la mobilisation et la coopération des acteurs des villes et des territoires. **Prendre en compte des enjeux de santé et d'environnement dans les projets d'aménagement relève donc d'une mission de santé publique.**



POUR VOUS AIDER, UN NOUVEL OUTIL !

Le baromètre Santé environnementale s'adresse aux **villes** et aux **collectivités**. Il a pour objectif d'**aider les décideurs à orienter plus efficacement leurs politiques et leurs projets** :

- En éclairant les élus sur l'état actuel de l'état de santé de la population
- En pointant les liens de causalité probables entre cet état et les principaux déterminants de santé
- En identifiant les principaux enjeux de santé environnementale sur lesquels agir
- En s'appuyant, selon les besoins, sur des kits « outils » pour agir

LE BAROMÈTRE SANTÉ ENVIRONNEMENTALE

1 UN TRIPLE DIAGNOSTIC



BILAN DE L'ÉTAT DE SANTÉ DE LA POPULATION :

→ objectif : situer l'état de santé de la population du territoire et identifier les déterminants de santé les plus influents

DIAGNOSTIC DE SANTÉ ENVIRONNEMENTALE

→ objectif : dresser un bilan de tous les déterminants de santé environnementale à l'échelle du territoire via un triple diagnostic



Environnement macroscopique et écosystémique



Cadre de vie et aménagement



Modes de vie individuels et réseaux sociaux-économiques



EN OPTION : UN DIAGNOSTIC DE L'OFFRE DE SOINS

→ objectif : dresser un bilan de l'offre de soins de premier recours, de l'accessibilité de l'offre de second recours, de l'offre médico-sociale...

2

UNE BOÎTE À OUTILS POUR PASSER À L'ACTE !

→ objectif : dresser les principaux enjeux de santé et les actions prioritaires pour améliorer l'état de santé des populations les plus vulnérables et réduire les inégalités avec des approfondissements possibles sur :

VOS PLANS ET STRATÉGIES

Stratégies Climat
Air Energie :
PCAET...

Plans mobilités :
PLD, schémas
mobilités actives...

Documents
d'urbanisme :
PLU, PLUi, SCoT

VOS PROJETS D'AMÉNAGEMENT

Projets urbains et de
renouvellement

Urbanisme
temporaire
mobilités actives

Bâtiments publics
(écoles...)

// RÉALISEZ VOTRE DEVIS EN LIGNE



Quel est l'état de santé de la population de mon territoire ?
Quels déterminants de santé impactent fortement cet état de santé ? Certaines populations sont-elles plus touchées ?

Fort de ses constats, quelles sont les marges d'actions possibles de la collectivité au regard de ses compétences et de son réseau d'acteurs ?
Comment agir au travers des politiques sectorielles dont la collectivité à la charge ?
Comment agir au travers des grands projets d'aménagement urbains ?

Réalisez votre devis en ligne sur notre site internet
www.vizea.fr

*Pour plus d'informations, n'hésitez pas à prendre contact avec notre référente :
Laure PIERSON / sante@vizea.fr / +33 1 84 19 69 00*

NOTRE SOCIÉTÉ

Créé en 2006, Vizea est un bureau d'études spécialisé dans le **développement durable**. Indépendants et éthiquement engagés pour un monde plus durable, nous avons à cœur de protéger notre planète et nos conditions de vie sur cette dernière tout en étant acteurs de son équilibre. Nous animons, dans nos projets, une dynamique mobilisant et impliquant **l'ensemble des acteurs** autour de cette démarche, qui est selon nous la clé de réussite de toute démarche de développement durable.

La santé comme clé d'entrée...

Au fil des années, la santé s'est imposée au sein de Vizea comme une clé d'entrée permettant de **remettre l'humain au centre des projets**. C'est pourquoi nous développons des accompagnements sur mesure, depuis l'échelle du bâtiment jusqu'au grand territoire en passant par les quartiers et les villes.

Réinterroger ses projets et ses politiques au prisme de la santé, c'est l'opportunité de mobiliser les élus et agents pour mieux répondre aux aspirations des usagers.



SIÈGE ILE-DE-FRANCE
59 AV. AUGUSTIN DUMONT
92240 MALAKOFF



VIZEA
WWW.VIZEA.FR



CONTACT
SANTE@VIZEA.FR