

**Propriétaire :** John Lang Lasalle

**Gestionnaire Immobilier :** BNP Paribas Real Estate

**Utilisateur :** Subsea 7

**AMO HQE ® Exploitation > QEP Utilisateur :** LesEnR

**Calendrier :**

Mars / Avril 2011 : Analyse des pratiques et enjeux  
+ Définition d'un plan d'actions

Janvier 2012 : 1<sup>er</sup> audit de certification

Janvier 2013 : 2<sup>ème</sup> audit de certification

Janvier 2014 : 3<sup>ème</sup> audit de certification

Janvier 2015 : 4<sup>ème</sup> audit de certification

Janvier 2016 : 5<sup>ème</sup> audit de certification

**Surface du bâtiment :**

21 000 m<sup>2</sup> SHON

**Exemples d'actions mis en œuvre :**

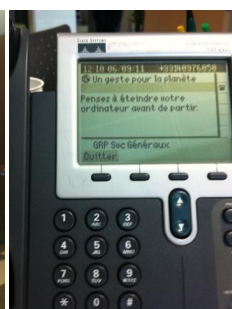
- Mise en place de support de communication pour sensibiliser les collaborateurs,
- Organisation de journée à thèmes (déchets, mobilité, consommation d'eau et d'énergie ...)
- Récupération des eaux pluviales
- Création d'un espace de recyclage (bouchons, piles, mobiles et chargeur, ampoules basse consommation usagées)
- Achat de voitures hybrides
- Achats de consommables et fournitures éco-labélisés
- Mise en place d'une conciergerie d'entreprise (livraison de paniers bio ...)



Vue de l'entrée du bâtiment Le Blériot



Totem > tri des déchets à l'entrée : piles, portables, ampoule



Alerte flash par téléphone



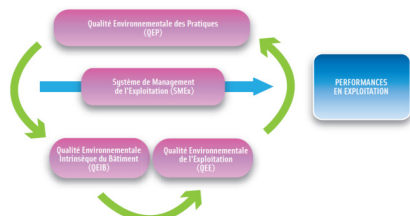
Zone vélos et véhicules électriques en SS1



Dépose des consommables imprimantes

**Qualité Environnementale des Pratiques basée sur 3 grands axes :**

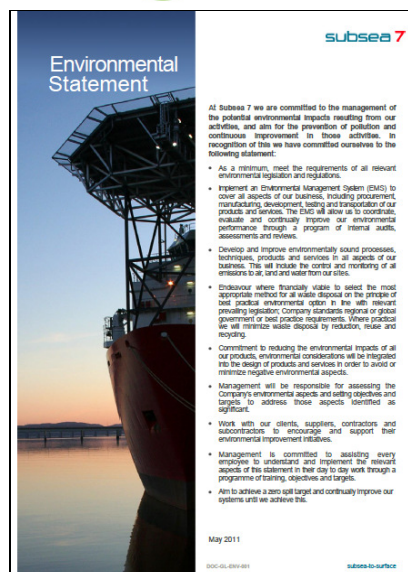
- COMMUNICATION de l'utilisateur = 20/20 points
  - MANAGEMENT des espaces occupés par l'utilisateur = 58/67 points
  - ACHATS de l'utilisateur = 34/43 points
- TOTAL = 112/130 points soit niveau TRES PERFORMANT**



*John Lang Lasalle en tant que propriétaire des lieux a entamé il y a trois ans une démarche HQE exploitation en visant l'obtention d'une certification à la clef. Pour ce faire, elle s'est accompagnée de BNP Paribas Real Estate pour gérer Le Blériot et mettre en place la démarche ainsi que les actions et les pratiques adéquates.*

*Subsea 7 en tant que locateur et donc utilisateur des lieux est soucieux de prolonger les objectifs environnementaux du bâtiment et de son exploitation et souhaite améliorer et faire reconnaître ses pratiques. Subsea 7 vise l'attestation de la Qualité environnementale d'utilisation.*

*Pour récompenser la démarche exemplaire mise en place, la QEP Utilisateur de Subsea 7 a été évaluée Très Performante par Certivéa en janvier 2013. L'ensemble des acteurs souhaite s'inscrire dans une démarche globale d'éco-responsabilité appliquée au secteur de l'utilisation d'un bâtiment.*



Engagement environnemental de Subsea 7 à l'échelle internationale



Note interne sur le respect de la gestion des déchets



Affiche de sensibilisation sur la gestion de l'énergie