

**Maitre d'Ouvrage :** Communauté d'Agglomération du Val d'Orge

**Maitre d'Ouvrage déléguée :** SORGEM

**AMO Construction Durable :** LesEnR

**Maîtrise d'œuvre :** François Leclerc, Ingerop, Avel Acoustique, Labeyrie&Associés, D'ici Là

### Surface :

3 215 m<sup>2</sup> SHON, 3 009 m<sup>2</sup> SDP  
(66% ERP, 27% bureaux, 7% LT)

### Calendrier :

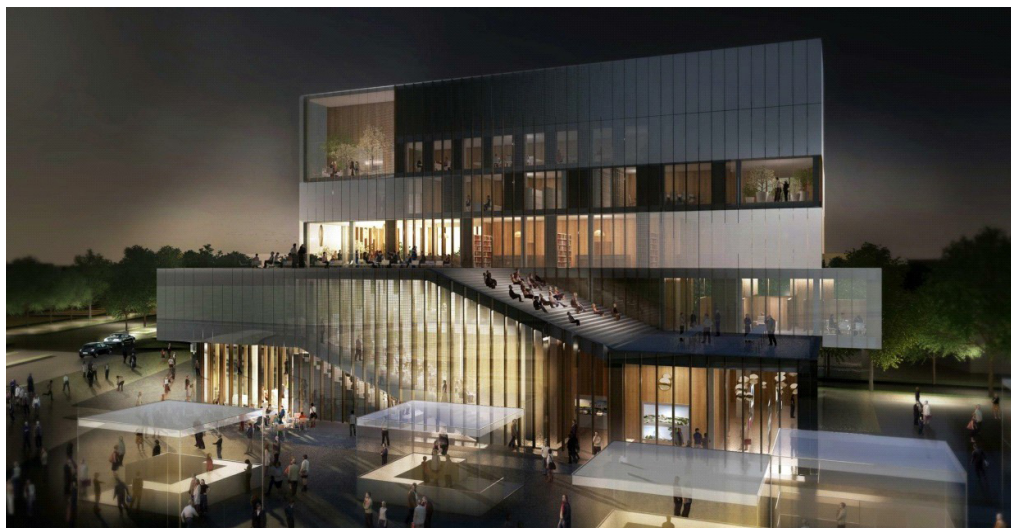
Programmation : 2011  
Concours : mai 2012  
Conception : 2013-2014  
Livraison : juin 2016

### Coûts de l'opération :

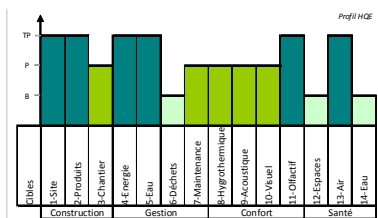
8,9 M€ HT

### Éléments clés environnementaux :

- Opération HQE Certifiée, 6 cibles en TP + 5 cible en P
- Bâtiment très performant (RT2012-54%), production photovoltaïque
- Parcelle faiblement imperméabilisée (coefficient imperméabilisation 50%) : 60% de la parcelle végétalisée, stationnements Evergreen
- Gestion des EP alternative : rétention par noue plantée, phytoépuration des eaux de ruissellement du parking
- Bâtiment évolutif : jardins d'hiver transformables en bureaux
- Stratégie de limitation du recours à la climatisation (zone CE2)
- Confort acoustique (isolement vis-à-vis des axes routiers importants)



Perspective depuis la RD19



Profil HQE

Premier équipement public de la ZAC Val-Vert Croix-Blanche, la Cité Val-Vert – dédiée à l'habitat durable – se veut un équipement exemplaire au sein d'une ZAC exemplaire.

Ce bâtiment phare, au croisement de la RD 19 et de la Liaison Centre Essonne, est un bâtiment vitrine qui accueillera sur ses trois premiers niveaux un public large et varié à travers sa programmation : salle de conférence, hall d'exposition, salle de documentation, matériauthèque, salons d'entretiens, ateliers, etc. Aux étages les plus élevés se trouvent des bureaux et espaces de coworking.

