

Maître d'Ouvrage : Conseil Général des Hauts de Seine

AMOA Construction Durable : LesEnR

Maîtrise d'œuvre : DA COSTA Manuel, MTC

Surface :

5 650 m²SHON

Calendrier :

2010 : Programmation

2011-2013 : Conception

Fin 2015 : Livraison

Coût de l'opération :

9.5 M€

Éléments clés environnementaux :

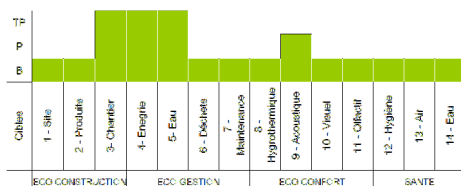
- Optimiser les accès et gérer les flux
- Maîtriser les modes de déplacement et favoriser ceux qui sont les moins polluants pour une fonctionnalité optimale
- Préserver / Améliorer la biodiversité
- Créer une ambiance : climatique et acoustique extérieure satisfaisante,
- Assurer des espaces extérieurs sains
- Impacts du bâtiment sur le voisinage
- Assurer la facilité d'accès pour l'entretien du bâti
- Choisir des produits de construction faciles à entretenir
- Réduire la consommation d'énergie primaire due au chauffage, au refroidissement, à l'éclairage, à l'ECS, à la ventilation, et aux auxiliaires de fonctionnement (selon le type de bâtiment)
- Limiter l'éclairage artificiel non réglementaire
- Mettre en place une gestion technique du bâtiment



Vue perspective du collège

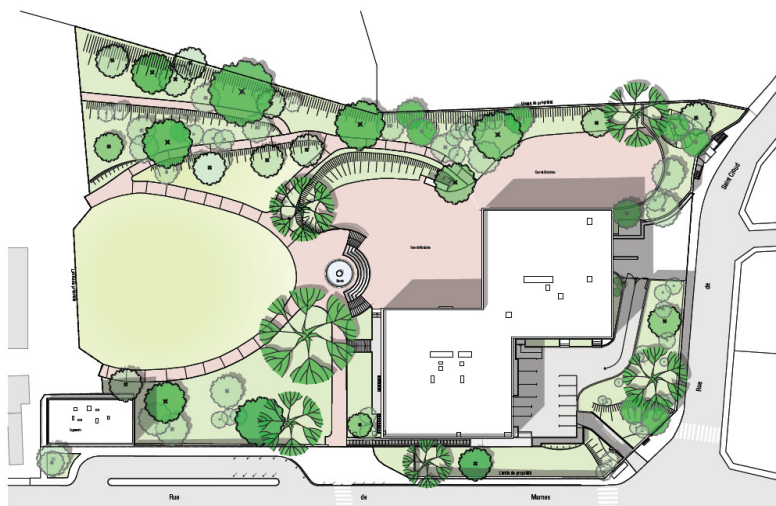


Photographies du collège

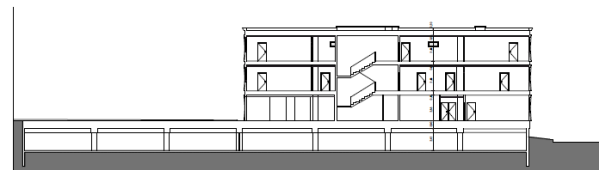
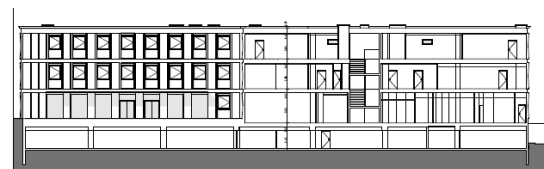


Profil HQE

L'opération concerne la restructuration et l'extension du collège Fontaine du Roy à Ville d'Avray. Le Conseil Général des Hauts-de-Seine souhaite mettre en place une démarche de Haute Qualité Environnementale afin de fournir des bâtiments exemplaires, assurant un confort intérieur et des conditions d'accueil satisfaisantes pour les élèves et le personnel, tout en réduisant les impacts sur l'environnement.



Plan de Masse



Vue des façades