

Maitre d'Ouvrage : SEPAC

Maitre d'Ouvrage déléguée: SOCOMIE

AMO Construction Durable : LesEnR

Maîtrise d'œuvre : Paul Mayla (architecte),
GA Entreprise (BET + Entreprise générale)

Utilisateur : Alcatel Lucent

Surface : 8101 m² Surface Plancher

Calendrier :

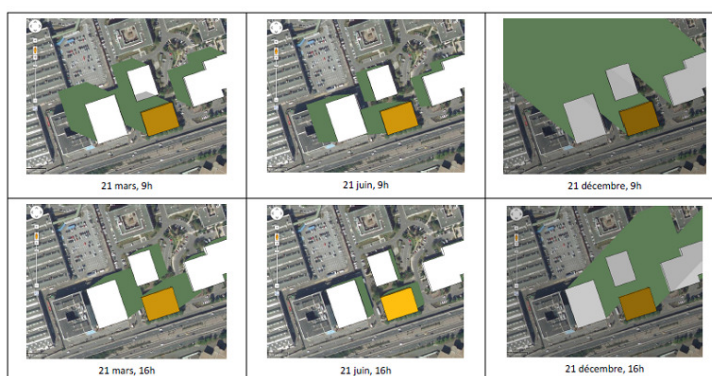
Programmation : 2012
Conception : 2012-2013
PC : octobre 2012
Livraison : Juillet 2014

Éléments clés environnementaux :

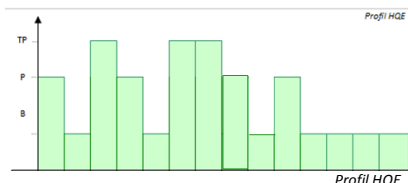
- Opération en cours de certification HQE®
- Cep = 0,75Cepmax
- Récupération des eaux de pluie pour arrosage extérieur
- Mutualisation du parking avec l'immeuble de bureaux Beethoven
- 60% des déchets en démolition préalable seront valorisés
- 100% des déchets d'activités sont valorisés
- GTB qui assure comptage et archives des consommations d'énergie et eau
- Triple vitrage avec store intégré
- Etude d'éclairement
- Etude acoustique



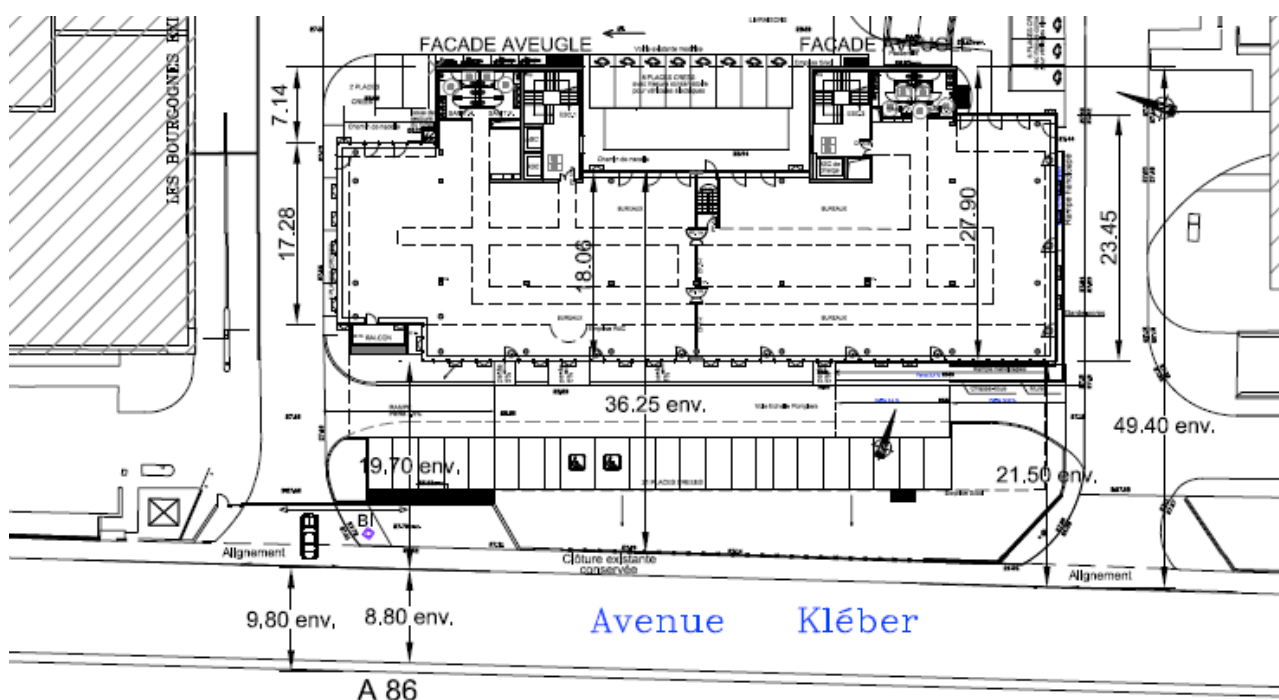
Façade Sud



Etude de masques solaires



Cette opération de bureaux certifiée HQE se situe dans la ZAC Kléber à Colombes Ilot A2. C'est un partenariat conception-réalisation entre l'architecte Paul Mayla et l'Entreprise GA qui assure à la fois la construction et les missions de bureau d'études techniques et environnementales. Le projet immobilier sera implanté en remplacement de l'immeuble Berlioz le long de l'A86. LesEnR s'assure de l'intégration des exigences environnementales et du respect des règles de chantier à faibles nuisances en démolition et reconstruction.



Plan Masse