

# CHOISY LE ROI (94)

## Construction de la Médiathèque de la ZAC du Port

HQE BEPOS BREEAM LEED  
BEPOS BEPAS RT05 -60%

**Maître d'Ouvrage :** SADEV94

**AMOA Construction Durable :** LesEnR

**Maîtrise d'œuvre :** Atelier d'architecture SARL  
Brenac & Gonzalez, EPDC, MEBI, ACV

### Surface :

Médiathèque 2 500m<sup>2</sup> SHON

Salle de convivialité : 400 – 500 m<sup>2</sup> SHON

### Calendrier :

2010 : Programmation

2011 : Conception

Fin 2013 : Livraison

### Coût de l'opération :

8.2 M€

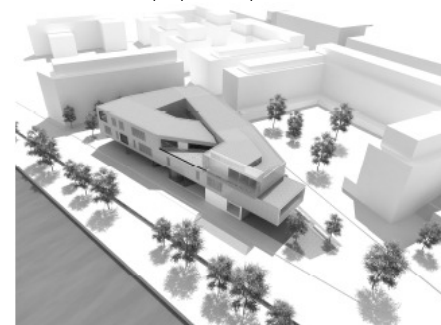
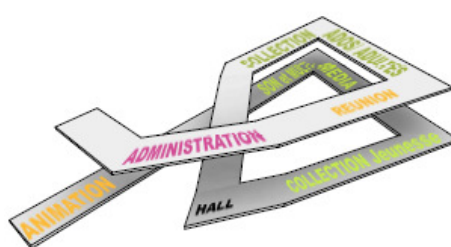
### Éléments clés environnementaux :

- Opération en cours de certification HQE®
- La vue sur la Seine est valorisée,
- L'impact du projet sur la vue des riverains est minimisé (toiture végétalisée)
- Des contraintes en termes de PPRI sont respectées,
- Choix des matériaux limitant les impacts environnementaux,
- Système d'éclairage à basse consommation,
- Mise en place d'une GTC,
- Mise en place d'une isolation acoustique performante au vu des besoins
- Certification HQE®
- Performance Énergétique :  $Cep \leq 0,4 * Cepref$  RT 2005



Vue en perspective depuis la rue Pierre Mende France

### Le ruban de la connaissance



Perspective du bâtiment

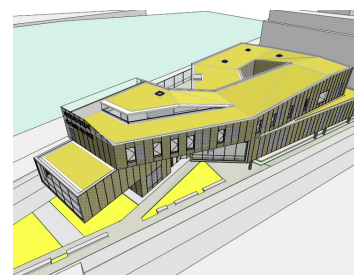
TP	1	2	3	4	5	6	7	8	9	10	11	12	13	14
P														
B														
Cibles	1 - Site	2 - Produits	3 - Chantier	4 - Énergie	5 - Eau	6 - Déchets	7 - Maintenance	8 - Hydrologie	9 - Acoustique	10 - Visuel	11 - Climat	12 - Espaces	13 - Air	14 - Eau
	ECO CONSTRUCTION			ECO GESTION			CONFORT			SANTÉ				

Profil HQE

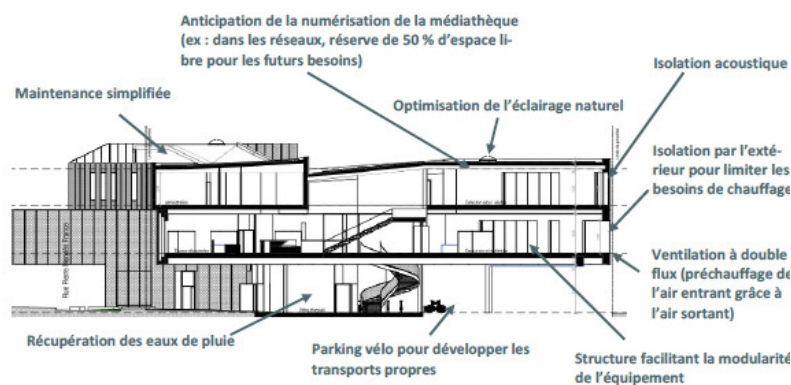
Dans le cadre du projet d'aménagement de la ZAC du Port proche du centre ville actuel de la commune, la Ville de Choisy-le-Roi envisage la construction d'une médiathèque. Mené dans le cadre d'une démarche HQE, ce bâtiment aura pour vocation de créer un espace accueillant et confortable pour les usagers.



Photographies du chantier



Perspective des toitures végétalisées



Présentation des caractéristiques du bâtiment