

**Maître d'Ouvrage :** Ville de Noisy-Le-Grand

**Maîtrise d'œuvre :** r2k Architecte, Goudenege & Associés Architectes, B.A. Bois, Assystem, Agence TOPO, AIDA Acoustique

**Bureau d'études construction durable :** Vizea

**Surface :**

5 500 m<sup>2</sup>

**Calendrier :**

2017 : Concours

2018-2020 : Travaux

2020 : Livraison

**Coût de l'opération :**

17.4 M€

**Éléments clés environnementaux :**

- Label BEPOS et Effinergie BEPOS 2013,
- Construction mixte bois-béton (RdC et R+1 sont en ossature bois et R-1 et R-2 sont réalisées en ossature béton) : environ 1600 m<sup>3</sup> de bois local ou français,
- Mise en place de toitures végétalisées
- Optimiser les consommations énergétiques
- Optimiser la préservation et la gestion des ressources naturelles (eau, énergie, matériaux...),
- Garantir un confort et une qualité sanitaire aux futurs usagers,
- Maîtriser les coûts d'exploitation et optimiser l'entretien/maintenance de l'ouvrage.



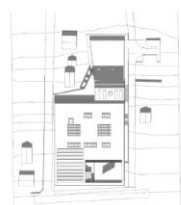
Vue depuis Rue Navier



Vue du groupe scolaire depuis l'Est

Le groupe scolaire est composé de 10 salles de classes élémentaires, de 6 salles de classes maternelles, d'un espace de loisir ainsi que d'un restaurant scolaire ayant une vue sur la Marne.

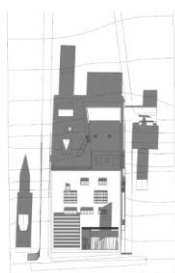
Le groupe scolaire sera implanté dans un quartier pavillonnaire au Nord de la Ville. Pour répondre au niveau d'exigence BEPOS, il a été retenu pour la phase concours une solution Géothermie et Photovoltaïque.



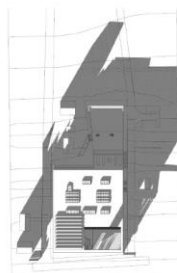
Solstice d'été 14h



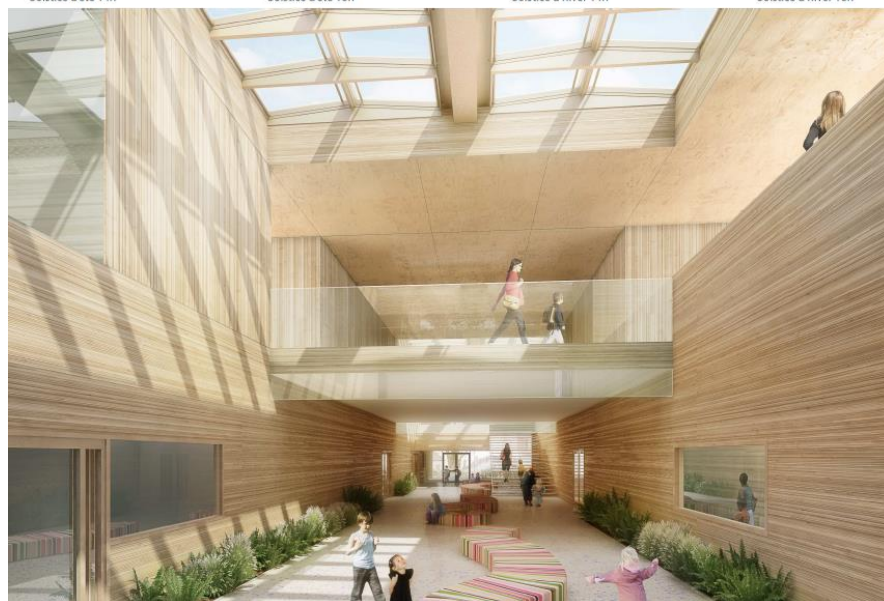
Solstice d'été 16h



Solstice d'hiver 14h



Solstice d'hiver 16h



Vue intérieur du groupe scolaire



Vues perspectives des différentes façades