

Maitre d'Ouvrage : CA de Cergy Pontoise
AMO Construction Durable : LesEnR
Maîtrise d'œuvre : EURL Manoilescu, VP GREEN, ICADE-ARCOBA, Pouget consultant

Surface :

 19 000 m²
Calendrier :

Programmation : 2009-2010
 Concours : 2011
 Conception : 2012
 Rénovation en site occupé sur 30 mois
 Livraison : fin 2015

Coûts de l'opération :

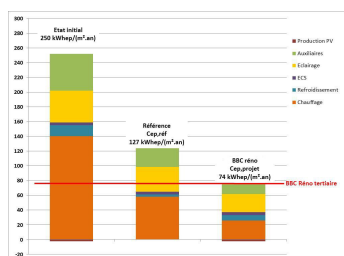
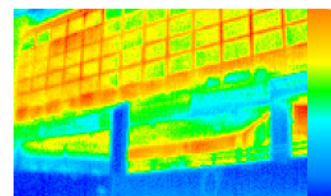
20 M€ HT

Éléments clés environnementaux :

- Traitement acoustique et thermique des façades : remplacement des murs rideaux et bow windows, menuiseries à rupteur de ponts thermiques, isolation thermique par l'extérieur
- Toiture en partie végétalisée
- Rénovation de l'étanchéité du bâtiment, e la GTC (Gestion Technique Centralisée) et du réseau CVC (CTA, ventilation...)
- Lampes basses consommation et détecteurs de présence
- Chantier vert en site occupé



Centre culturel et administratif de Cergy



Ambition énergétique : vers le facteur 4

La Communauté d'Agglomération souhaite que ce bâtiment s'inscrive dans une démarche globale de Haute Qualité Environnementale présentant un niveau de performance énergétique certifié BBC rénovation tout en visant les objectifs du facteur 4 dans le cadre de son Agenda 21. La MOA souhaite à travers cette démarche créer un environnement confortable et sain pour ses utilisateurs, préserver les ressources naturelles en optimisant leur usage et maîtriser les coûts d'exploitation.



Réhabilitation de l'enveloppe du centre culturel et administratif