

Maitre d'Ouvrage : Foncière Atland

AMO/BE Construction Durable : LesEnR

Maîtrise d'œuvre : Cabinet Monique LABBE, Innovia, BE CVCP, Polygone VRD

Surface :

7 000 m²

Calendrier :

Pré-études : 2010

Conception : 2011

Réception : 2013

Coûts de l'opération :

NC

Éléments clés environnementaux :

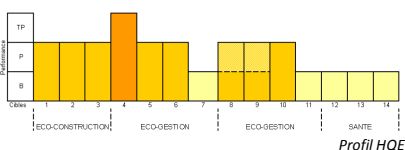
- Bâtiment Basse Consommation (Cep<78 kWh/m².an), isolation renforcée par l'extérieur, récupération de chaleur installée dans les locaux techniques pour optimiser le COP en hiver, ventilation double flux ...
- Confort acoustique et visuel : réflexion sur les façades, optimisation des surfaces de vitrage, travail sur le second jour...
- Optimisation du confort d'été : protections passives (casquette, protection à lames extérieures en façade sud, protections mobiles à l'est et à l'ouest, ventilation naturelle ...)
- Végétalisation des toitures, du parking et des abords (>30%), gestion alternative des eaux de pluie (1l/s/ha)
- Sensibilisation du preneur



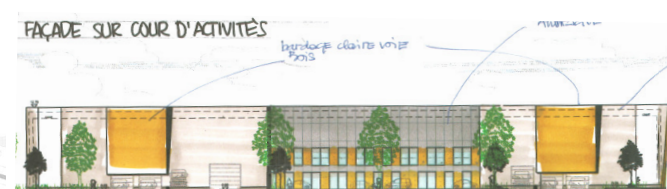
Le siège social de CAME dans la ZAC des Rochefort de Corneilles en Parisis



Concilier environnement, usage, confort (ici visuel et acoustique) et performances énergétiques



Dans le prolongement du parc Urban Valley, Foncière Atland a développé un bâtiment à usage mixte (bureaux, activités, entrepôt) pour Came France. Implanté au cœur de la ZAC de Rochefort à Corneilles-en-Parisis aménagée par l'AFTRP, ce projet s'inscrit dans la démarche environnementale souhaitée conjointement par le promoteur et l'aménageur avec une priorité forte donnée à l'exemplarité énergétique (BBC) sans obérer les qualités d'usage et de confort des employés de CAME France.



ZAC De Rochefort à Corneilles en Parisis – AFTRP/Benjamin Fleury