

Communauté des communes Giennes (45)

Elaboration du PCAET de la Communauté des communes Giennes (45)

Maître d'Ouvrage :

Communauté des communes Giennes

Mandataire Territoire Durable : Vizea

Cotraitants : Mediaterr (évaluation environnementale)

Territoire :

- 11 communes
- 24 992 habitants
- 358 km²

Durée de la mission : 10 mois

Éléments clés de la mission :

- Sensibilisation et communication
 - Mobilisation des élus
 - Concertation partenaires
 - Documents de communication pédagogiques
- Réalisation des diagnostics
 - Evaluation des émissions GES et analyse du potentiel de réduction
 - Estimation des polluants atmosphériques et analyse du potentiel de réduction
 - Evaluation des séquestrations avec potentiel de développement
 - Analyse des consommations énergétiques et du potentiel de réduction
 - Etat et potentiel développement des énergies renouvelables
 - Analyse de la vulnérabilité au changement climatique
- Etablissement de la stratégie territoriale
 - Réduction GES
 - Renforcement du stockage de carbone sur le territoire
 - Maîtrise des consommations et production verte d'énergie
 - Evolution coordonnées des réseaux énergétiques
- Elaboration d'un plan d'actions
 - Programme d'actions
 - Définition des moyens à mettre en œuvre, des partenariats et des résultats attendus pour chaque action
 - Dispositif d'évaluation des actions du PCAET : indicateurs pertinents au regard des objectifs
- Evaluation Environnementale Stratégique (EES)



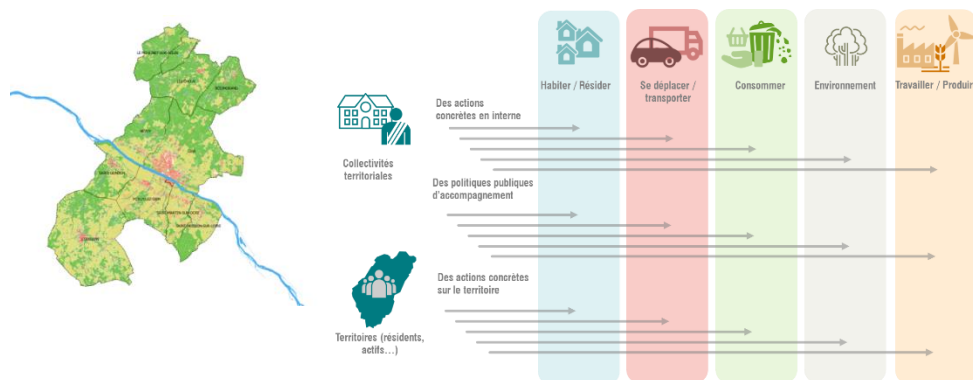
PHOTO DU TERRITOIRE

Située dans le Loiret, entre Orléans et Auxerre, la Communauté des communes Giennes s'étend sur 356 km². Le territoire regroupe 11 communes pour un peu moins de 26 000 habitants.

La Communauté des communes Giennes est donc un territoire rural disposant de multiples facettes avec un patrimoine naturel et historique à préserver et valoriser, et des besoins humains à satisfaire. En matière climatique et énergétique, certains enjeux territoriaux s'esquissent d'ores et déjà. La prédominance de la voiture dans ce territoire peu dense ou encore l'ancienneté du parc résidentiel individuel (près de 44% des logements antérieurs 1970) très consommateur d'énergie font partie des points auxquels le PCAET a tenté de répondre par son plan d'actions.

La prise en compte et l'adaptation du territoire aux émissions et aux pollutions issues du trafic est également un enjeu de taille pour garantir, à terme, une amélioration de la qualité de l'air. Pour autant, le bon potentiel de développement des énergies renouvelables (bois-énergie, méthanisation, solaire...) est déjà à l'avantage des communes du territoire.

Le territoire a ainsi proposé un plan de 29 actions à mener pour répondre à ces différents enjeux. Ce plan d'actions se distingue en 6 thématiques opérationnelles : Habitat et logement, Déplacements et transports de marchandises, Consommation et déchets, Environnement, Travailler et Produire et Exemplarité de la collectivité.



ELEMENT DU PLAND' ACTIONS- SOURCE : VIZEA