

**Ville du Kremlin-Bicêtre (94)**  
 MOEU DD Renouvellement urbain du secteur de l'entrée de ville sud-ouest

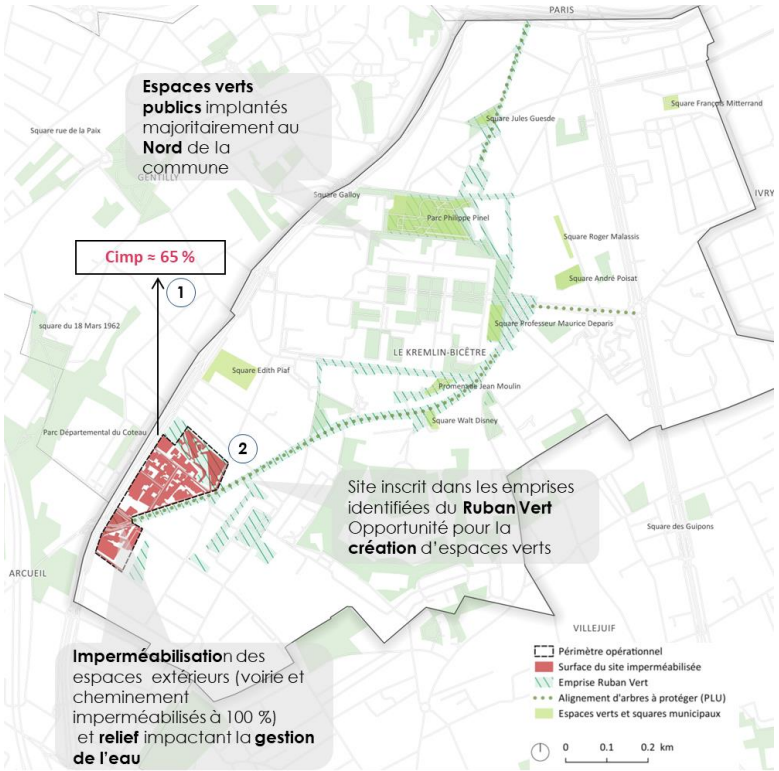
**Maître d'Ouvrage :** EPT 12 Grand Orly Val-de-Bievre Seine-Amont  
**Equipe de maîtrise d'œuvre :** CoBe, Grand Paris Aménagement, Adéquation, Cushman & Wakefield, EpdC, Geosat, Vizea  
**Expert développement durable :** Vizea

**Programme prévisionnel**  
 Logement : environ 58 000 m² SDP, dont 30 % de logements sociaux  
 Activité, commerces : 1300 m² SDP  
 Equipement culturel et de loisir : 3 500 m² SDP

Durée de la mission : 1 an

Enjeux clés du développement durable

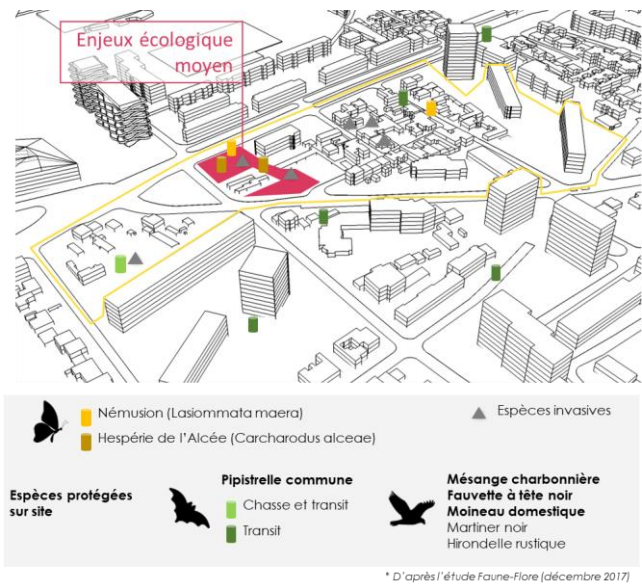
- Participer à l'enrichissement du Ruban vert, projet de développement de la biodiversité à l'échelle communale
- Assurer l'attractivité et l'efficacité des modes doux en lien avec le raccordement au projet de gare de la ligne 14.
- Favoriser la sobriété énergétique des constructions et développer une stratégie énergétique en accord avec les opportunités en présence sur le territoire (réseaux de chaleurs)
- Impulser des modes de consommation alternatifs par le développement de l'agriculture urbaine
- Permettre une gestion des eaux pluviales alternatives et innovante sur un site contraint par le relief et un faible potentiel d'infiltration
- Créer un cadre de vie sain et confortable à proximité de l'axe structurant de l'A6B



Enjeux de résilience et de nature en ville (Vizea)



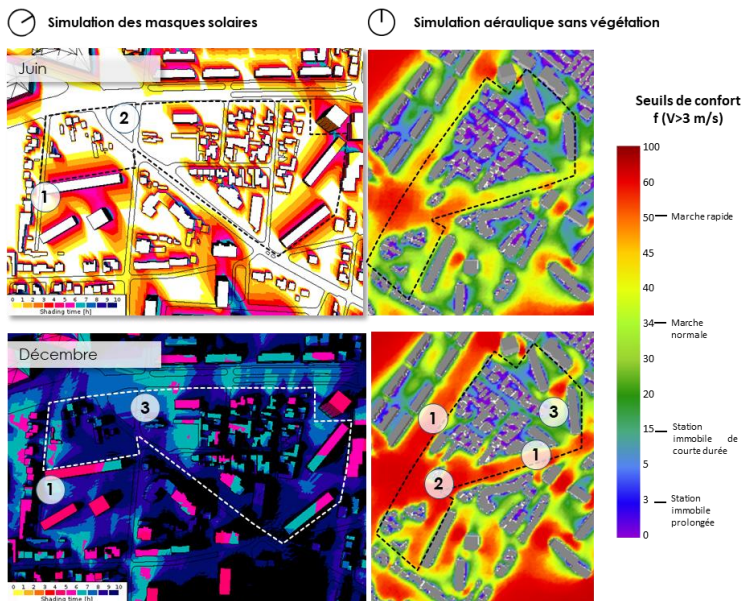
Vue satellite du secteur (Google Maps)



Synthèse de l'étude faune-flore (Vizea)

Le secteur de l'entrée de ville sud-ouest du Kremlin-Bicêtre s'implante à l'interface entre les trois communes du Kremlin-Bicêtre, d'Arcueil, de Gentilly et de Villejuif. Aujourd'hui implanté en périphérie du centre-ville du Kremlin-Bicêtre, le quartier a vocation à participer à la genèse d'une nouvelle centralité à l'échelle intercommunale. Cette dynamique est impulsée en partie par le projet de pôle gare du Grand Paris Express, implanté à moins de 500 m, qui permettra de relier directement le site au cœur de Paris et à l'aéroport d'Orly.

Vizea apporte son expertise au groupement mandaté par CoBe pour définir les actions et innovations durables à mettre en œuvre pour participer aux dynamiques en présence sur le territoire et créer un cadre de vie apaisé et confortable pour les riverains.



Approche bioclimatique : ensoleillement et aéraulique (Vizea)