

NOISY-LE-GRAND (93)
 AMO développement durable de la ZAC des BAS-HEURTS

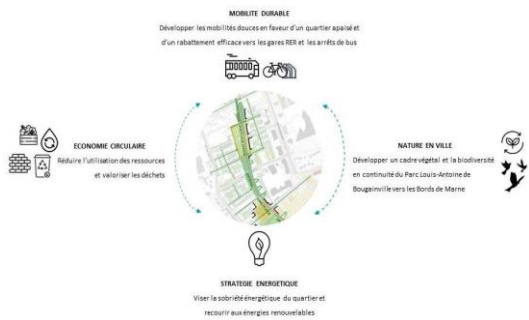
Maitre d’Ouvrage : SOCAREN
Développement Durable : Vizea
Aménageur : SOCAREN
MOEU : Devillers, Hyl, ATM, OGIC, Vizea

Programme : 11 ha

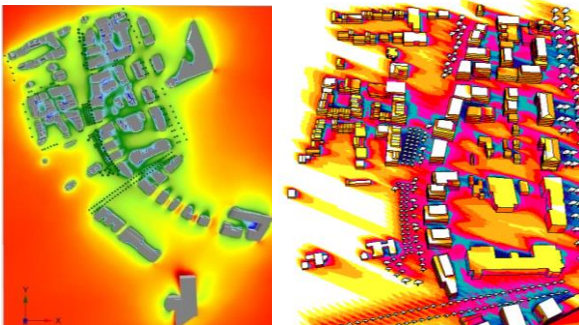
Constructibilité maximale : 54 000 m²
 Surfaces espaces publics : 6 ha
 Activités : 5000 m²
 Une Résidence Personnes Agées
 Une Maison Pour Tous (équipement de quartier)

Durée de la mission :
 Accord-cadre (de 4 ans, reconductible 2 fois)

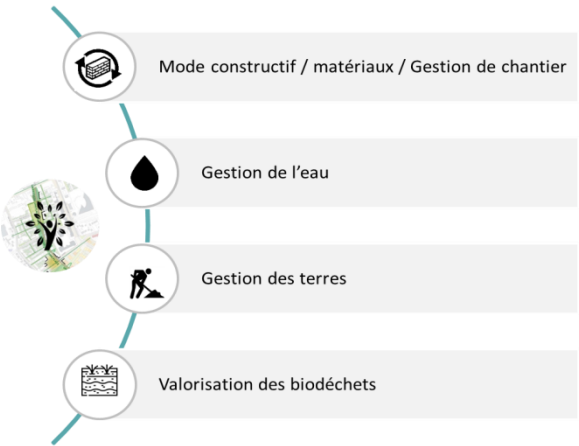
Eléments clés de développement durable :



Les ambitions environnementales portées sur le quartier (Vizea)



Un diagnostic fin et poussé sur l’aéraulique (à g.) et l’ensoleillement (à d.) pour le confort climatique des futurs habitants et usagers (Vizea)



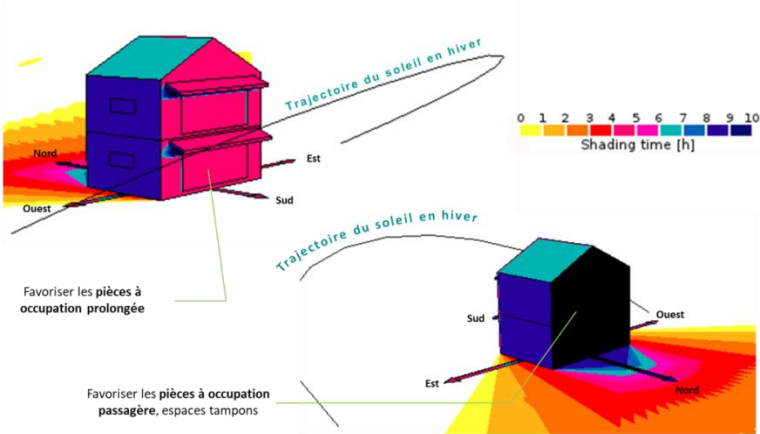
Une stratégie adaptée pour chaque lot privé, en fonction du phasage du projet (Vizea)



Le futur quartier des Bas-Heurts s’inscrit dans un territoire dessiné par des parcelles de terres fertiles et de grands équipements scolaires, entre la future gare du Grand Paris à Noisy-Champs et le quartier des bords de Marne Rive Charmante. Le projet urbain se développe autour d’un axe central Nord-Sud en continuité du grand parc Louis Antoine de Bougainville de la ZAC Maille Horizon Nord. Le projet urbain s’inscrit dans un quartier résidentiel, où la notion de « refaire la ville sur la ville » prend tout son sens. La programmation intègre les dynamiques de mixité intergénérationnelle (résidence pour personnes âgées, jeux de plein-air) et offre un espace commun convivial, la Maison pour Tous, implantée au cœur du quartier. Vizea, dans son rôle d’AMO, travaille à l’intégration technique du développement durable au cœur des espaces publics ainsi que des lots privés et assure les conditions de mise en place d’animations transitoires pour un chantier vertueux et le moins impactant possible dans ce tissu déjà construit et habité.



Le regard sur la sauvegarde des grands arbres et prairies installés (Vizea)



Une réflexion sur l’implantation de collectifs intermédiaires labellisés passif (Vizea)