

Ville de CACHAN (94)

AMO EcoQuartier et Concertation – Quartier Gare Arcueil Cachan

Maître d'Ouvrage : Ville de Cachan
Expert développement durable : Vizea

Programme : Mixte (environ 200 logements, bureaux, commerces, hôtel)
Environ 2,5 hectares

Durée de la mission : 8 mois

Enjeux clés du développement durable

GOVERNANCE – CONCERTATION

- Mettre en œuvre un processus de pilotage et de gouvernance élargie basé sur la co-conception tout en assurant le suivi et l'évaluation du projet.

LA MOBILITE

- Développer la ville des courtes distances à travers la mixité fonctionnelle, le rabattement facilité vers la ligne 15 et le RER B, le développement de services en lien avec les modes doux et l'intermodalité.
- Réduire l'impact environnemental des espaces de stationnement par leur réversibilité et une étude de la mise en œuvre d'un parking silo.

LA RESILIENCE DU QUARTIER ET NATURE EN VILLE

- Garantir la désimperméabilisation des sols et inclure la nature à toutes les échelles du projet, de l'armature verte jusqu'à la parcelle privée.

CONFORT, SANTÉ ET USAGES

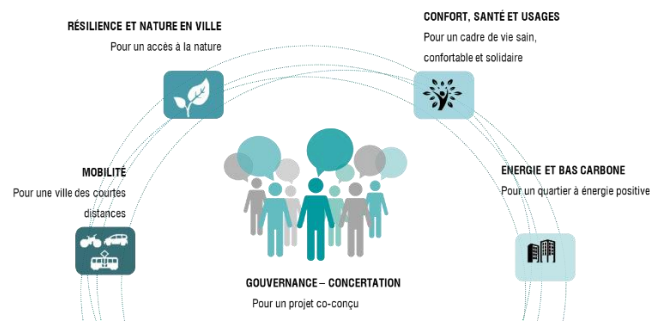
- Adopter une approche globale du confort et de la santé pour proposer un cadre de vie attractif pour les habitants du quartier comme pour tous ceux qui le pratiquent (étudiants, employés, commerçants, ...).
- Anticiper les réverbérations du bruit du RER.
- Préserver le parvis de la gare et les espaces de rencontre des effets de vent en hiver et des surchauffes estivales.

ENERGIE ET BAS CARBONE

- Concevoir un quartier de gare exemplaire par la sobriété des bâtiments, la production et la consommation des énergies renouvelables.



PREMIER TEMPS DE CONCERTATION - VIZEA

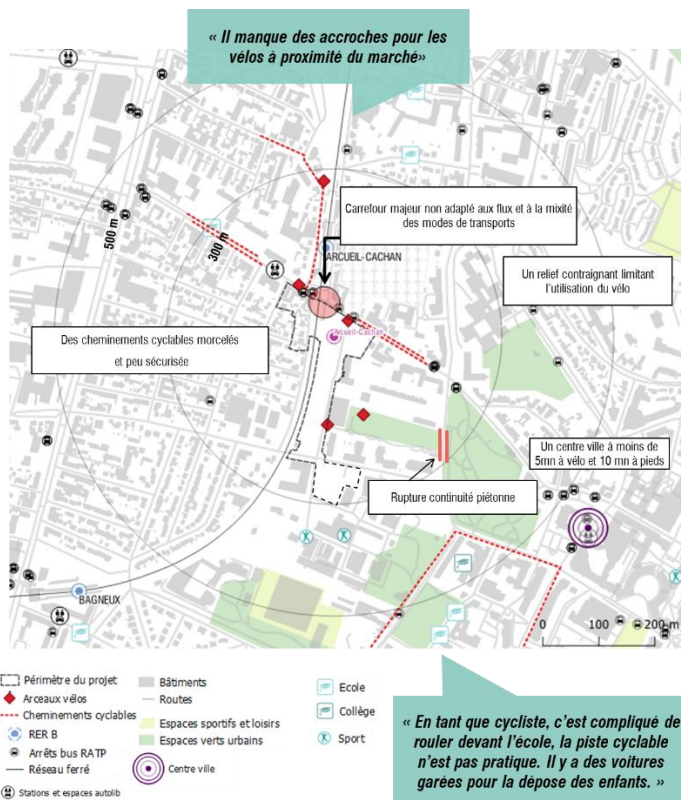


Le quartier de la Gare Arcueil-Cachan est concerné par des transformations urbaines majeures, impulsées par l'arrivée de la ligne 15 du métro et le déploiement du Grand Paris Express.

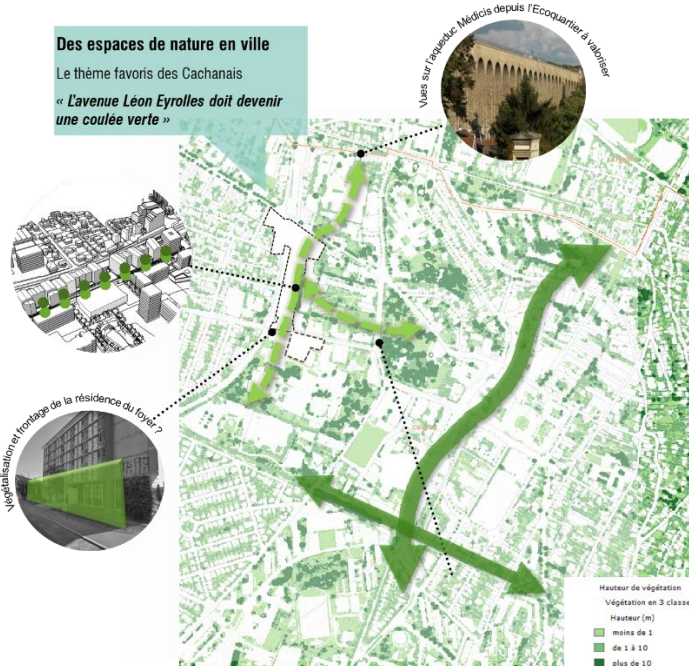
La ville a fait appel à Vizea pour l'accompagner dans une démarche d'exemplarité environnementale pour le projet d'aménagement connexe à la gare, engagé dans la labélisation EcoQuartier.

Vizea a mené la concertation des Cachanais et des usagers dès l'inauguration du tunnelier dédié aux travaux du métro. La concertation a par la suite pris la forme de plusieurs temps d'échange et ateliers : balade urbaine, wordcafé, restitution,...

Le bilan de ces échanges a permis d'alimenter les objectifs de développement durable du futur quartier, intégrés dans le cahier des charges de la consultation des promoteurs.



DIAGNOSTIC MOBILITES DURABLES - VIZEA



ORIENTATIONS NATURE EN VILLE - VIZEA