

## SAINT-QUENTIN EN YVELINES (78)

Etude pré-opérationnelle et concertation pour la requalification du secteur Pariwest – Forum Gibet et Portes de Chevreuse, sur les communes de Maurepas et de Coignières

**Maître d'Ouvrage :** Communauté d'agglomération de Saint-Quentin-en-Yvelines

**Groupe de maîtrise d'œuvre :** BAU, CBRE, Attitude urbaine, Poola, CODRA, Vizea, BATT

**BE développement durable :** Vizea

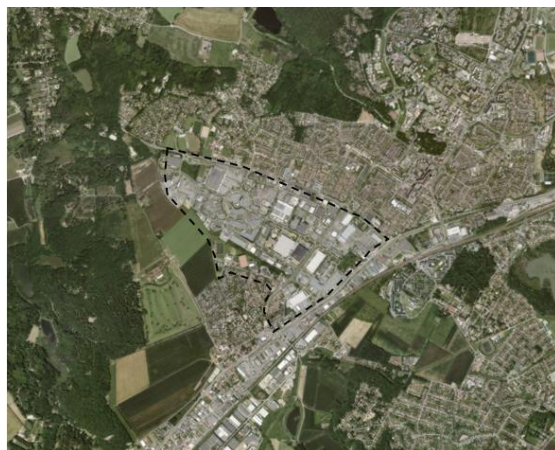
**Durée de la mission :** 13 mois

### Enjeux clés du développement durable :

- Intégrer le concept d'éco-parc d'activités au projet
- Concerter avec les usagers pour faire évoluer la zone
- Recalibrer l'offre alimentaire et de services en lien avec les nouvelles tendances de consommation.
- Faire évoluer les pratiques des activités économiques existantes.
- Développer les circuits-courts, l'économie locale et circulaire
- Mettre en perspective les enjeux de biodiversité en identifiant les trames vertes et bleues.
- Désimperméabiliser et gérer durablement les eaux pluviales
- Réduire les nuisances liées aux activités à proximité (nuisance acoustique, qualité de l'air ...)
- Développer et optimiser la production et la consommation d'énergie renouvelables.



Atelier de concertation Justmap avec les habitants lors du vide grenier de Coignières et Maurepas



Vue aérienne du site



Schéma de l'organisation actuelle du site

Le projet s'étend sur 180 ha d'espaces commerciaux et sur deux zones principales : la zone commerciale de Pariwest et la zone commerciale de Coignières avec Forum Gibet (50ha) et les Portes de Chevreuse (13ha). Le projet s'inscrit dans un secteur en pleine mutation, localisé de manière stratégique en entrée de ville et constituant un pôle d'emploi majeur.

Vizea intervient dans l'identification des enjeux environnementaux et la définition d'une stratégie économique et commerciale plus vertueuse. Lauréat à l'appel à projet 'repenser la périphérie commerciale', un des enjeux du projet est d'accompagner l'évolution de la zone vers des modes de consommations et de production plus vertueux et pérennes dans le temps.

Par ailleurs, la nature du site particulièrement imperméabilisé et le contexte géographique (site en bordure du Parc Naturel Régional de la Haute Vallée de Chevreuse) mettent la protection des ressources naturelles (énergie, eau, biodéchets, matériaux de construction) et de la biodiversité au cœur de la problématique environnementale. Ainsi Vizea intègre ces enjeux pour faire de la zone commerciale une zone plus durable.



Vues du site



Vues sur les zones agricoles et forestières à l'ouest du site