

Ville de Champigny-sur-Marne (94)

AMO DD – Opération NPNRU du Bois L'Abbé à Champigny-sur-Marne

Maitre d'Ouvrage : Ville de Champigny-sur-Marne

Expert développement durable : VIZEA

Programme prévisionnel

2967 Logements réhabilités

770 Logements neufs

6 Equipements (Médiathèque, Groupe scolaire, équipements sportifs)

72 000 m² d'Espaces publics

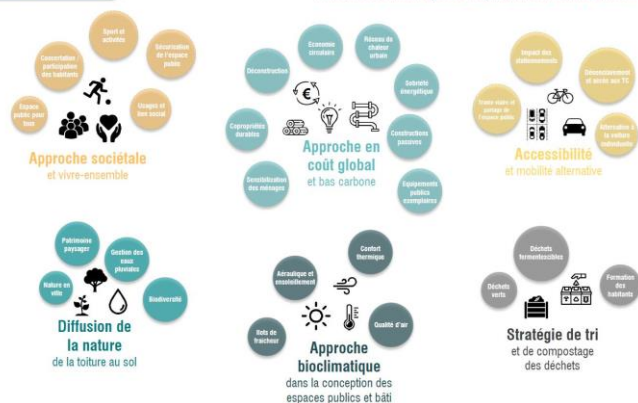
Durée de la mission : 3 mois (2021) - Jusqu'à la signature du protocole ANRU

Enjeux clés du développement durable :

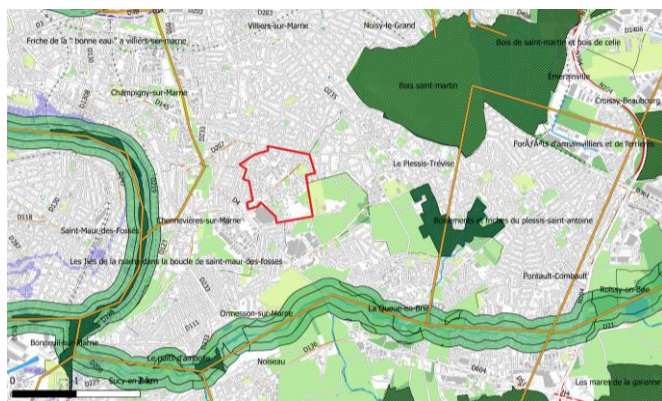
1. Développer une approche en coût global :
 - Approche bas carbone
 - Gestion globale des ressources
2. Renforcer la cohésion sociale :
 - Amélioration de l'accessibilité
 - Mixité des usages et vivre ensemble
3. Préserver l'environnement :
 - Approche bioclimatique
 - Diffusion de la nature

04 SYNTHÈSE

Actions à mener pour le quartier du Bois L'Abbé



SYNTHÈSE DU DIAGNOSTIC DD – ACTIONS À MENER POUR LE QUARTIER DU BOIS L'ABBÉ



PLAN DE L'ENVIRONNEMENT – CONTINUITÉS ÉCOLOGIQUES À RENFORCER