

## CONFLANS-SAINTE-HONORINE (78)

### ETUDE D'ÉVALUATION ENVIRONNEMENTALE – PARC D'ACTIVITES DES BOUTRIES

**Maitre d'Ouvrage :** Foncière Atland

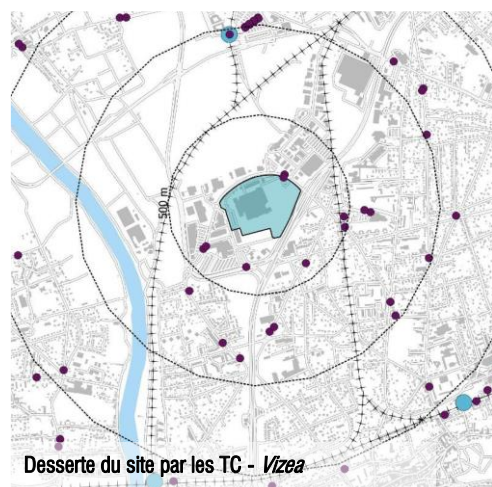
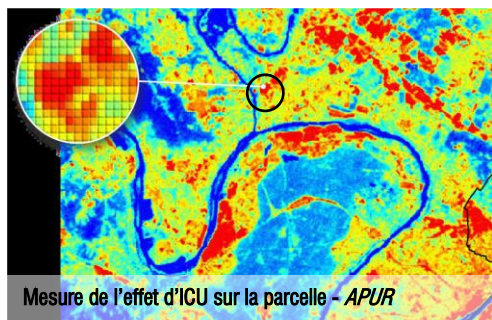
**AMO étude d'évaluation environnementale :** Vizea

**Programme :**

- 26 100 m<sup>2</sup> de commerces
- 14 300 m<sup>2</sup> de bureaux et activités

**Enjeux développement durable du projet :**

- Réduire l'impact du projet sur le trafic et limiter ainsi les potentielles nuisances qui en découlent (qualité de l'air, acoustique...)
- Promouvoir les mobilités décarbonnées
- Eviter l'impact du projet sur l'effet d'îlot de chaleur urbain



*Le projet s'implante au coeur de la zone d'activités Les Boutries, située à l'ouest de la RN 184.*

*Mené par Foncière Atland, le projet consiste en l'aménagement, sur une ancienne emprise exploitée par Thalès, de parcelles dédiées au développement de l'activité économique et commerciale du secteur et à l'accueil de nouvelles entreprises. Ce projet participera à revitaliser le secteur en créant entre 400 à 500 emplois. Le projet prévoit la création d'environ 26 100 m<sup>2</sup> de commerces et 14 282 m<sup>2</sup> d'activités/bureaux.*

*Soumis à évaluation environnementale, Vizea accompagne Foncière Atland dans cet démarche du cadrage avec la MRAE à la rédaction du mémoire en réponse à l'avis de cette dernière.*

